

## Características técnicas

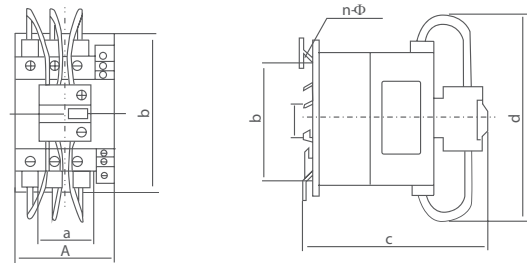
### Contactor

Parámetros	Tipo								
	SG1925	SG1932	SG1943	SG1950	SG1963	SG1980	SG1995	SG19125	
Tensión de aislamiento (Ui) V	690								
Intensidad convencional (Ith) A	25	32	43	50	63	80	95	125	
Capacidad del condensador (kVAR)	220V	6	9	10	12	15	22	25	30
	400V	12,5	18	20	25	30	40	50	60
	525V	12,5	18	20	25	30	40	50	60
	690V	12,5	18	20	25	30	40	50	60
Vida mecánica	1x10 <sup>6</sup>				6x10 <sup>5</sup>				
Vida eléctrica	1x10 <sup>5</sup>				0.6x10 <sup>5</sup>				
Ciclo de maniobras/hora	120								

### Bobina del contactor en AC

Parámetros	Tipo	
	SG1925~43	SG1950~125
Arranque (VA)	68	200
Mantenimiento (VA)	12	20
Tensión de cierre	85% ~110%	
Tensión de apertura	20% ~75%	
Tensiones disponibles (VAC) 50/60Hz	36, 110, 127, 230, 400	

### Dimensiones



Tipo	Dimensiones de la instalación				Dimensiones exteriores		
	A	B	C	D	a	b	n - Ø
SG1925	47	76	123	10	34/35	50/60	2 - Ø4.5
SG1932	57	86	132	116	40	48	2 - Ø4.5
SG1943	57	86	137	116	40	48	2 - Ø4.5
SG1950~63	77	129	151	170	40	100/110	3 - Ø6.5
SG1980~125	87	129	162	180	40	100/110	3 - Ø6.5



### Contadores para condensador

Potencia kVAR (400~440V)	Intensidad (A)	Contacto auxiliar	Código de pedido
12	25	2NO	SG1925-20- ●
		2NC	SG1925-02- ●
		1NO+1NC	SG1925-11- ●
18	32	2NO	SG1932-20- ●
		2NC	SG1932-02- ●
		1NO+1NC	SG1932-11- ●
20	43	2NO	SG1943-20- ●
		2NC	SG1943-02- ●
		1NO+1NC	SG1943-11- ●
25	50	2NO	SG1950-20- ●
		2NC	SG1950-02- ●
		1NO+1NC	SG1950-11- ●
30	63	2NO + 1NC	SG1963-21- ●
		1NO + 2NC	SG1963-12- ●
40	80	2NO + 1NC	SG1980-21- ●
		1NO + 2NC	SG1980-12- ●
50	95	2NO + 1NC	SG1995-21- ●
		1NO + 2NC	SG1995-12- ●
60	125		SG19125-

Sustituir (●) por la tensión de bobina requerida:  
36, 110, 127, 230, 400VAC