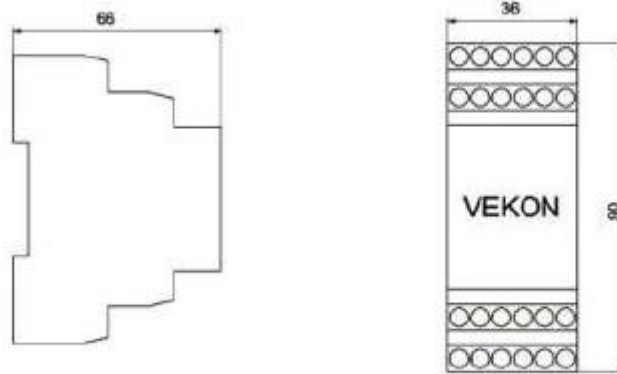


FICHA TÉCNICA – LIMITADOR E32T21



CARACTERÍSTICAS DEL PRODUCTO

- Se clasifican en versión de cable y de enchufe
- Indicador de capacidad máxima de carga: 10A, 16A, 20A, 25A y 32A.
- Mantenimiento conveniente para montaje en carril DIN



E32T21	
Terminal	Descripción
L (Línea)	Aquí se realiza la conexión de CA "en vivo" o "línea" (207-275V@50Hz AC)
N (Neutral)	Aquí se realiza la conexión CA neutral (207-275V @ 50Hz AC)
V0 (PE)	Aquí se realizan las conexiones de protección a tierra y OV para los circuitos de resistencia RCM e IC
ML	La configuración es independiente <ul style="list-style-type: none"> • Proporciona una corriente de accionamiento para energizar continuamente el solenoide • Proporciona una corriente de accionamiento para cambiar el estado de enclavamiento motorizado a bloqueado (la señal se activa durante 500 ms y cambia a intervalos pulsados de 500 ms hasta que se activa el bloqueo) Clasificación 12V 300mA
MU	La configuración es independiente <ul style="list-style-type: none"> • Proporciona una ruta de retorno para la corriente de accionamiento de enclavamiento del solenoide ML • Proporciona una corriente de accionamiento para cambiar el estado de enclavamiento motorizado ha desbloqueado Clasificación 12V 300mA
FB	Comentarios de bloqueo
P1	Relé 1 a bobina en contactor EVSE (16A /32 A)
P2	Relé 2 a bobina en el contactor auxiliar
CS (Piloto de proximidad)	Conexión para el conector IEC61851 / J1772 EVSE (ver proximidad)
CP (Piloto de control)	Conexión para el conector IEC61851 / J1772 EVSE (ver circuito piloto)
12V(5V)	12V(5V) Suministro para proporcionar energía al RCM
FA	Se conecta a "fallo fuera" de RCM. El E32T21 lee el fallo informada por el RCM
TE	Se conecta a la "prueba" de RCM. El E32T21 usa esto para verificar el funcionamiento del RCM antes de que comience cada sesión de carga
CT	Conexión para el otro lado del transformador de corriente (DLB)
BL	Led Azul
RD	Led Rojo
GN	Led Verde

Versión del controlador

Manguera



Versión cable



Versión cable con RCMU



Versión cable con RFID

Toma para empotrar



Versión enchufe/bloqueo



Versión enchufe con RCMU



Versión enchufe con RCMU/bloqueo

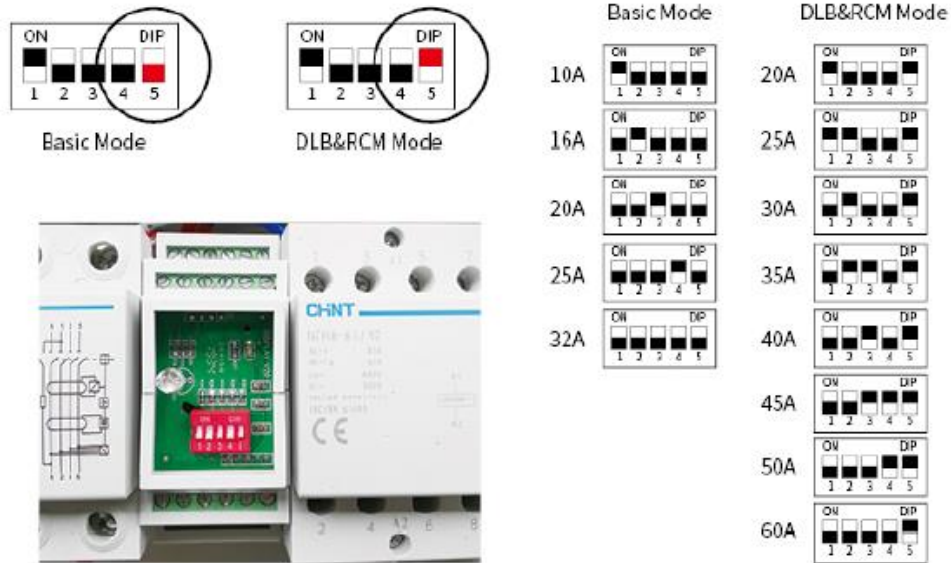
Configuración

Dip switch

Las características configurables se seleccionan en un interruptor DIP de 5 vías ubicado en la parte superior del controlador. El equipo se entregará con la configuración por defecto del interruptor DIP (ver tabla).

La unidad se suministrará con la tapa de ajuste a presión para su posterior ajuste.

La tapa se puede quitar con cuidado usando un destornillador pequeño de punta plana, colocándolo en la base de la ranura y empujando dentro del dispositivo para presionar cada clip hasta que se suelte hacia arriba.



Pantalla LED y solución de problemas

El E32T21 tiene LED de 3 colores para mostrar estados operativos y condiciones de falla. El LED se puede encender en azul, verde, rojo. El significado de las pantallas individuales se muestra en las siguientes tablas:

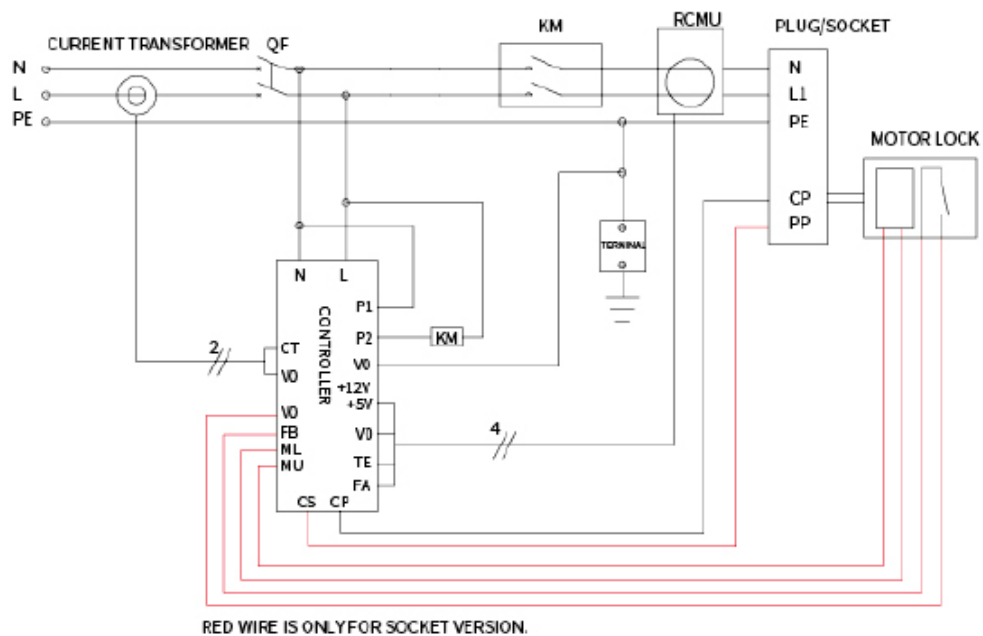
LED	Descripción de la etapa de operación	
Color	Estado	
Apagado	Apagado	El controlador no está activo <ul style="list-style-type: none"> Sin fuente de alimentación Dispositivo defectuoso
Azul	Pulsante	El controlador está esperando que el vehículo eléctrico se conecte a EVSE (Estado A)
Azul	Continuo	Vehículo eléctrico conectado, el vehículo eléctrico no está listo para cargar (estado B)
Verde	Continuo	Carga en proceso (Estado C)
Verde	Pulsante	Carga completa
Rojo	Continuo	Ventilación requerida del vehículo eléctrico, carga desactivada (Estado D) - E32T21 no es compatible con esta funcionalidad, por lo que se interrumpió la carga
Rojo	Pulsante	Fallo EVSE detectado. Carga desactivada (Estado F) Consulte la guía de solución de problemas

Tomas de corriente

LED	Descripción de la etapa de operación	
Color	Estado	
Apagado	Apagado	El controlador no está activo <ul style="list-style-type: none"> Sin fuente de alimentación Dispositivo defectuoso
Azul	Pulsante	El controlador está esperando que el vehículo eléctrico se conecte a EVSE (Estado A)
Azul	Continuo	Vehículo eléctrico conectado, el vehículo eléctrico no está listo para cargar (estado B)
Verde	Continuo	Carga en proceso (Estado C)
Verde	Pulsante	Carga completa
Rojo	Continuo	Ventilación requerida del vehículo eléctrico, carga desactivada (Estado D) - E32T21 no es compatible con esta funcionalidad, por lo que se interrumpió la carga
Rojo	Pulsante	Fallo EVSE detectado. Carga desactivada (Estado F) Consulte la guía de solución de problemas

Fuente de alimentación 230 VAC

Ejemplo de cableado



Advertencia: los bloques de contactos externos utilizados deben ser flotantes y estar separados de manera segura de los circuitos inseguros.

El incumplimiento de esto puede dar lugar a lesiones en personas o daños a la propiedad.

Conector LED externo

El E32T21 puede controlar un LED RGB externo

